

Schulinterne Ansprechpartner und Hilffsysteme an der Bliestalschule Förderschule Lernen & sonderpädagogisches Förderzentrum des Landkreises St. Wendel:

**Schulleitung:**

Gunnar Schröder, Schulleiter

Barbara Franck-Weber, stellvertretende Schulleiterin

Bliestalschule@schule.saarland

schulleitungschroeder@sfz-lk-wnd.de

und über das Sekretariat der Schule

**Ansprechpartner für inklusionspädagogische**

**Fragen**

Barbara Franck-Weber

b.franck-weber@schule.saarland

**Sekretariat**

Katja Schmidt/Anne Zell

Mo.-Fr. von 07:30 - 13:30Uhr

Tel: 06851 / 801 6900

Fax: 06851 / 801 6910

sekretariat@sfz-lk-wnd.de

**Schulbuchkoordinatorin**

Elfriede Giebel

sekretariat@sfz-lk-wnd.de

**Vertrauenslehrkräfte**

Silke Vochtel / Mike Seiler

Erreichbarkeit über das Sekretariat der Schule

**Schulsozialarbeiterin**

Ellen Lenz, Dipl. Soz. arb./ Dipl. Soz. päd. (FH)

Mo. Mi. und Fr. von 9:00 – 12:00Uhr

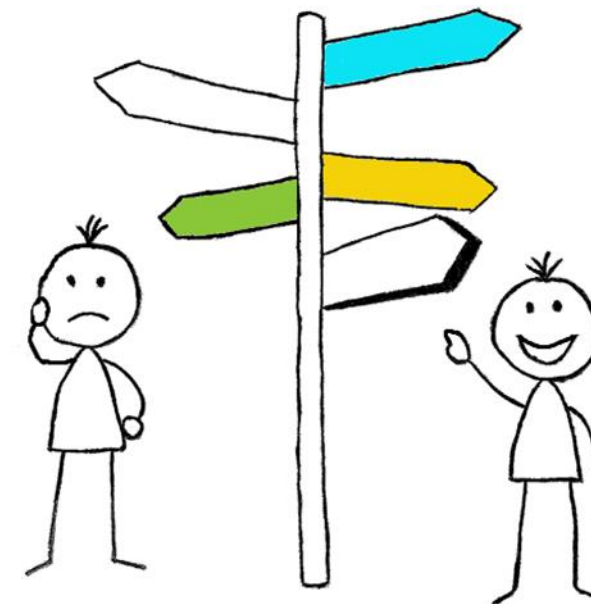
Tel.: 06851 / 801-5170 u. Mobil: 0172 / 651 256 2

e.lenz@lkwnd.de

[www.sfz-lk-wnd.de](http://www.sfz-lk-wnd.de)

BERATUNGSANGEBOTE IN ANGRENZENDEN LANDKREISEN	
<b>Landkreis Kusel</b>	
Erziehungs- und Familienberatung Haus der Diakonie Kusel	06381 / 422 900
Reha-Westpfalz - Außenstelle Kusel Sozialpädiatrisches Zentrum mit Frühförderung	06381 / 92310
Klinik für Kinder- und Jugendpsychiatrie und Psychotherapie - Universitätsklinikum in Homburg/Saar	06841 / 1614000
Suchtberatung - Haus der Diakonie Kusel	06381 / 422 900
Schuldnerberatung des DRK	06381 / 924615
Schwangerschaftskonfliktberatung - Haus der Diakonie Kusel	06381 / 422 900
Westpfalz-Klinikum Kusel	06381 / 930
<b>Landkreis Birkenfeld</b>	
Erziehungsberatung/Haus der Beratung Birkenfeld	06782 / 15 250
Idar-Oberstein	06781 / 248 58
Elisabeth Krankenhaus Birkenfeld	06782 / 180
SHG Klinikum Idar-Oberstein	06781 / 660
(Tages-) Klinik für Kinder- und Jugendpsychiatrie, Psychosomatik und Psychotherapie Klinikum Idar-Oberstein	067 81 / 661 801
Suchtberatung - Caritasverband	06781 / 220 19
Beratungsstelle Jugend- und Suchtberatung Birkenfeld	06782 / 988 802
Schwangerschaftskonfliktberatung „Pro Familia“ Idar-Oberstein	06781 / 900 480
<b>Landkreis Neunkirchen</b>	
Suchtberatungsstelle der Caritas „Die Brigg“ Neunkirchen	06821 / 920 940
Lebensberatung des Bistum Trier	06821 / 219 19
Schwangerschaftskonfliktberatung „Donum Vitae“	06821 / 149 394
<b>Landkreis Saarlouis</b>	
Kindertreff im Kinder-, Jugend- und Familienhaus in der Lisdorfer Straße	06831 / 443 600
<b>Landkreis Merzig / Wadern</b>	
Lebensberatung Merzig	06861 / 74847
Jugendbüro Losheim	06872 / 7799
Jugendbüro Wadern - Weiskirchen	06871 / 8377

Der schnelle Familienwegweiser  
Information, Beratung,  
Hilfe und Unterstützung  
für Eltern und Erziehungsberechtigte



**Ausgabe 2023**  
**Bliestalschule Oberthal**  
**Förderschule Lernen-**  
**Sonderpädagogisches Förderzentrum**



<b>NOTFALL</b>	
Feuerwehr, Rettungsdienst, Notarzt	112
Polizei	110
Polizeiinspektion St. Wendel (Zuständigkeit: Tholey, Marpingen, Oberthal/Namborn, Freisen, St. Wendel)	06851 / 8980
Polizeiinspektion Nordsaarland (Zuständigkeit: Nohfelden, Nonnweiler)	06871 / 90010
Giftnotruf Homburg	06841 / 19240
Giftnotruf Rheinland-Pfalz	06131 / 19240
Ärztlicher Bereitschaftsdienst	116 117
<b>BÜRGERDIENSTE/ BEHÖRDEN</b>	
Kreisverwaltung St. Wendel	06851 / 801 0
Kreisjugendamt St. Wendel	06851 / 801 5101
Kommunale Arbeitsförderung / Jobcenter/ Jugendberufshilfe	06851 / 801 3000
<b>BERATUNGSANGEBOTE</b>	
<b>Hilfe und Beratung bei Krisen</b>	
Telefonseelsorge	0800 / 111 0 111
Muslimische Telefonseelsorge	030 / 44 35 09 821
Nummer gegen Kummer (für Kinder und Jugendliche)	116 111
Nummer gegen Kummer (für Eltern)	0800 / 111 0 55 0
Krisentelefon Jugendamt St. Wendel	0172 / 683 907 8
Frauenhaus Neunkirchen	06821 / 92250
Frauennotruf Saarland	0681 / 36767
Hilfetelefon „Gewalt gegen Frauen“	08000 / 116 016
Opfertelefon „Weisser Ring“	116 006
Hilfe für Kriminalitätsoffer	
<b>Beratung zu Erziehung und Familie</b>	*FBZ=Familienberatungszentrum
*FBZ St. Wendel - Süd	06851 / 9301 885
*FBZ St. Wendel - Nord	06851 / 8908 567
*FBZ Nonnweiler	06873 / 668 2915
*FBZ Nohfelden	06852 / 9999068
*FBZ Freisen	06855 / 921 771
*FBZ Namborn/Oberthal	06854 / 328 412 5
*FBZ Marpingen	06853 / 856 239 2
*FBZ Tholey	06853 / 856 290 4
Erziehungs-, Ehe-, Familien- und Lebensberatungsstelle des Bistum Trier	06851 / 4927
Frauenbeauftragte des Landkreises	06851 / 801 2071
Caritasverband Schaumberg-Blies	06851 / 935 60
Katholische Jugendseelsorge	0160 3796622

Psychosozialer Dienst Gesundheitsamt St. Wendel	06851 / 801 5301
Projekt „UFER“ Familienpaten	0151 / 6759 0641
Kinderschutzbund St. Wendel	0171 / 830 349 6
Schuldnerberatung des Landkreises	06851 / 801 5220
Sozialdienst kath. Frauen St. Wendel	06851 / 854 66
Donum Vitae (Schwangerschaftskonfliktberatung)	06851 / 830 705
Fachstelle „Phoenix“ (sexuelle Ausbeutung von Jungen) Saarbrücken	0681 / 761 968 5
Fachberatungsstelle „Nele“ (für sexuell missbrauchte Mädchen und junge Frauen)	0681 / 320 43
AWO „Neue Wege“ (sexuell übergreifige Minderjährige)	0681 / 857 425 10 oder 857 425 11
SOS Beratungszentrum Kinderschutz (körperliche, seelische und sexualisierte Gewalt an Kindern)	0681 / 936 527 5
<b>Gesundheit / Hilfe und Beratung bei Erkrankungen</b>	*KJP=Kinder- und Jugendpsychiatrie
Suchtberatungsstelle „Knackpunkt“ der Stiftung Hospital	06851 / 8908 122
Schulpsychologischer Dienst des Landkreises	06851 / 801 5401
Gesundheitsamt des Landkreises <ul style="list-style-type: none"> <li>• Aidsberatung</li> <li>• Jugendärztlicher Dienst</li> </ul>	06851 / 801 5301
Aidshilfe Saar Saarbrücken	0681 / 311 12
Pro Familia Neunkirchen	06821 / 276 77
KJP* Ambulanz/Tagesklinik St. Wendel	06851 / 8000 30
Kinderärztlicher Notfalldienst Neunkirchen-Kohlhof	06821 / 363 299
Marienhaus Klinik Kohlhof	06821 / 363 0
Marienkrankenhaus St. Wendel	06851 / 5901
<b>Beratung für Eltern mit Kindern mit Beeinträchtigungen und/oder Förderbedarf</b>	*SHG=Saarlandheilstätten GmbH
Sozialpädiatrisches Zentrum Neunkirchen	06821 / 363 2200
Kinder- und Jugendpsychiatrie Homburg	06841 / 162 423 3
SHG* Klinik Kleinblittersdorf	06805 / 928 20
Schulpsychologischer Dienst des Landkreises	06851 / 801 5401
Ergänzende Unabhängige Teilhabeberatung St. Wendel (EUTB)	0170 / 554 672 1
Frühförderung der Lebenshilfe St. Wendel	06851 / 9301 313

<b>Migration</b>	
Migrationsdienst des Caritasverbandes Schaumberg-Blies	06851 / 935 60
Verein Therapie Interkulturell Saarbrücken	0681 / 373 535
<b>MATERIELLE HILFEN</b>	
Kreissozialamt	06851 / 801 0
Kleiderbörse der Ev. Kirche St. Wendel	06851 / 2500
Sozialkaufhaus St. Wendel	06825 / 403 68 63
„Kleine Hände“ (Kleinkinderbedarf)	06851 / 829 14
St. Wendeler Tafel	06851 / 802 484 7
Amt für Ausbildungsförderung St. Wendel <ul style="list-style-type: none"> <li>- Schulbücher</li> <li>- Fahrtkostenzuschuss</li> <li>- BAföG</li> </ul>	06851 / 801 0
Kreisjugendamt St. Wendel <ul style="list-style-type: none"> <li>- Essenzuschuss</li> <li>- Zuschuss Nachmittagsbetreuung</li> </ul>	06851 / 801 5101
Kommunale Arbeitsförderung St. Wendel <ul style="list-style-type: none"> <li>- BuT (z.B. Zuschuss Nachhilfe, Fahrten,...)</li> </ul>	06851 / 801 3000
<b>KINDER- / JUGENDTREFFS</b>	
„Haus der Jugend“ St. Wendel	06851 / 8908 135
Jugendbüro Freisen	00151 / 640 482 60
GenerationenBüro Alt & Jung Tholey	06853 / 508 40
Jugendbüro St. Wendel	0151 / 20 32 50 21
Jugendbüro Marpingen	06853 / 922 428
Jugendbüro Nohfelden	06852 / 809 303
Jugendbüro Nonnweiler	06873 / 668 291 7
Jugendbeauftragte Namborn	0178 / 5085334
Jugendkoordinatorin Oberthal	06854 / 9017 11



Herausgeber  
Kreisjugendamt/Schulsozialarbeit  
Landkreis St. Wendel  
Mommstraße 21-31, 66606 St. Wendel  
Tel. 06851 / 801-5170